

Il CAAF CGIL Toscana

Intervista al Presidente Claudio Guggiari e all'A.D. Daniele Mercati

Claudio Guggiari lei è Presidente del CAAF CGIL Toscana dal 12 maggio dell'anno scorso, un tempo relativamente breve, quali sono le sue impressioni di questa "Azienda"?

Per me è piuttosto facile rispondere. Lascio parlare i **risultati** ed una recente ricerca sul **gradimento** dei nostri "clienti". Siamo stati nel 2023 il CAAF che, nell'ambito della CGIL Nazionale che ne annovera 14, ha avuto il risultato in termine percentuale ed assoluto di incremento più alto sulla nostra attività principale che sono i **730** e siamo in generale il primo CAAF in Toscana. D'altra parte, una Società esterna qualificata ha certificato che il gradimento per i nostri servizi, fra coloro che ne usufruiscono, è notevolissimo pari cioè al 98%. Gli iscritti alla CGIL e gli utenti in generale costituiscono il nostro indissolubile riferimento: siamo nati per aiutarli nel rapporto con il fisco e non solo, cercando di migliorare con ciò la loro condizione.

La nostra attività si inserisce a pieno titolo nell'attività politica della CGIL Nazionale ed in particolare della CGIL Toscana. Per questo riconosciamo mirate e più favorevoli condizioni di accesso ai nostri servizi agli iscritti alla CGIL e per questo, anche insieme ad altre strutture della CGIL Toscana, ci siamo messi a disposizione per affrontare emergenze come la recente alluvione che ha colpito disastrosamente 5 Province.

Presidente, quindi un impegno ben ripagato sul piano dei risultati...

Sì. Ma occorre fare due considerazioni. Un'"Azienda" come questa con oltre 200 Dipendenti fissi e più del doppio stagionali e più di 240 sedi ha bisogno di tanta **professionalità, applicazione e responsabilità** per essere gestita. Per questo voglio ringraziare tutti i Dipendenti a partire da chi ha una collocazione apicale. Andremo in questi giorni alla firma del contratto di lavoro integrativo aziendale per testimoniare quanto sia anche per me fondamentale l'apporto di coloro che si spendono per questa struttura della CGIL Toscana.

Inoltre, la nostra complessità ci spinge a ricercare sempre nuovi traguardi formativi, informativi, tecnologici e di servizio: non a caso negli ultimissimi anni stiamo espandendo di molto l'attività a favore delle partite Iva che

spesso, diciamo così, sono lavoro dipendente mascherato. Una realtà la nostra che, grazie all'apporto della CGIL Toscana, dello SPI CGIL Toscana e delle sue 10 Camere del Lavoro che ci danno fiducia, lavora per mettere a disposizione costantemente la sua struttura aziendale per **rispondere** alle difficoltà che le diseguglianze sociali sempre più marcate generano ai cittadini toscani.

Mercati, secondo Lei perchè negli anni il Caaf Cgil Toscana continua ad aumentare il numero delle pratiche?

L'introduzione del modello precompilato per la dichiarazione dei redditi nel 2015, ha incrementato il numero di dichiarazioni presentate ma nel contempo ha dato ancora più importanza ai Centri di Assistenza Fiscale (CAAF) che restano essenziali nella relazione tra il contribuente e l'Agenzia delle Entrate. Il modello precompilato, però, non dispone sempre di tutti i requisiti utili e necessari al recupero fiscale di oneri quali: le spese sanitarie sostenute all'estero, le spese mediche per le quali non si è concesso il consenso all'invio dei dati, la detrazione spettante per l'affitto e non solo.

Grazie all'assistenza del CAAF CGIL il contribuente non si trova più da solo nell'accesso a tutti i diritti e alle agevolazioni fiscali, ma ha al proprio fianco un compagno affidabile e competente che lo assiste.

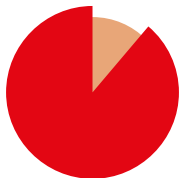
Ogni anno il CAAF CGIL è chiamato dall'Agenzia delle Entrate a svolgere numerosi controlli sulle dichiarazioni trasmesse e a fornire la documentazione necessaria alla tutela dei diritti del contribuente sollevandolo da delicate incombenze che richiedono un'alta conoscenza delle norme e che nell'eventuale contraddittorio con l'Agenzia delle Entrate potrebbero esporlo a pesanti sanzioni.

Dunque il ruolo del CAAF CGIL è decisivo, perché offre ai cittadini la necessaria protezione nell'intricata giungla fiscale, compresa in una sfera di normative burocratiche, complesse e spesso contorte.



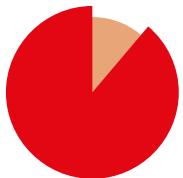
GRADO DI SODDISFAZIONE PER I SERVIZI CAAF CGIL TOSCANA

90%



GENTILEZZA E
DISPONIBILITÀ
DEL PERSONALE

90%



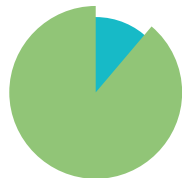
COMPETENZA
DEL PERSONALE

86%



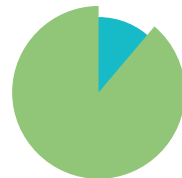
ACCESSIBILITÀ
VICINANZA A
CASA

89%



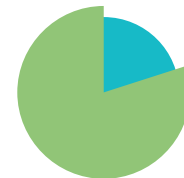
PRECISIONE E
QUALITÀ DEL
SERVIZIO

89%



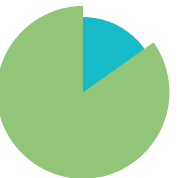
VELOCITÀ DEL
SERVIZIO

79%



CONVENIENZA
TARIFE

85%



VELOCITÀ
DI PRESA
APPUNTAMENTI

fonte: yoodata

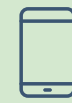
Prenota il tuo SERVIZIO



al numero verde
800.730.800
da fisso



per e-mail o sul sito
callcenter@caaf.tosc.cgil.it
caafcgiltoscana.it



Per i cellulari
199.100.730

ISEE

Il modello ISEE 2024 è un documento che attesta la **situazione economica equivalente di un nucleo familiare**. Esso è utilizzato per accedere a una serie di benefici e agevolazioni sociali, come l'assegno unico, le borse di studio, le agevolazioni per il pagamento delle tasse universitarie e altro ancora.



Novità modello ISEE 2024

Le principali novità introdotte dalla Legge di Bilancio 2024 per il calcolo dell'ISEE sono le seguenti:

Aggiornamento dei valori ISTAT:

i valori ISTAT utilizzati per il calcolo dell'ISEE sono stati aggiornati al **1° gennaio 2024**.

I componenti inseriti in **percorsi di protezione** relativi a violenza di genere costituiscono sempre nucleo familiare a sé stante.

NOTA BENE

I figli maggiorenni a carico Irpef

Dal 1° gennaio 2024 torna in vigore la norma che prevede l'attrazione nel nucleo familiare dei genitori del figlio maggiorenne non convivente, a carico ai fini Irpef, a prescindere dall'età anagrafica e a condizione che non sia coniugato e non abbia figli. L'anno di reddito da prendere in considerazione per il carico fiscale è quello relativo ai due anni precedenti la data di sottoscrizione della DSU (per le DSU presentate nel 2024, l'anno di riferimento è il 2022).

Il limite reddituale, per il carico fiscale, è pari ad € 2.840,51 per persone di età superiore a 24 anni ed € 4.000 per quelle di età pari o inferiore a 24 anni (l'età è da fotografare rispetto all'anno di riferimento del reddito - DSU 2024 età anno 2022 - requisito fiscale).

È attratto nel nucleo dei genitori il figlio maggiorenne, potenzialmente a carico:

- non coniugato (celibe/nubile) e senza figli
- vedovo e senza figli
- divorziato e senza figli
- che ha costituito all'anagrafe del comune di residenza una coppia di fatto

Non è attratto nel nucleo dei genitori il figlio maggiorenne, potenzialmente a carico:

- coniugato e/o con figli
- separato (mantiene lo status di coniuge)
- in convivenza anagrafica (es. figlio disabile residente in struttura, suore in istituto religioso)
- con genitori in convivenza anagrafica
- figlio con figlio deceduto

A quali agevolazioni sociali e benefici si può accedere con il MODELLO ISEE 2024?



Assegni di maternità



Borse di studio



Assegno unico

Agevolazioni per:

- tasse universitarie e tasse scolastiche
- spese sanitarie
- spese per l'energia e l'acqua
- canone di affitto
- acquisto di una casa
- spese per la mobilità
- spese per cultura, sport e tempo libero
- ADI (Assegno di Inclusionione)

ISEE CORRENTE: perchè e quando compilarlo

ISEE CORRENTE

In presenza di una DSU già presentata, attestata, in corso di validità e senza difformità e/o anomalie è possibile richiedere un ISEE riferito ad un arco temporale più ravvicinato (**ISEE Corrente**) per comunicare la situazione reddituale e/o patrimoniale "aggiornata" che consente la sostituzione dei redditi.

ISEE CORRENTE REDDITUALE

È possibile compilare un **ISEE Corrente** per variazioni reddituali se è avvenuta:

- una diminuzione della situazione reddituale complessiva del nucleo superiore al 25% rispetto a quella valutata e contenuta nell'ISEE ordinario in corso di validità avvenuta nei due anni precedenti;
- un'interruzione/sospensione della situazione lavorativa o un'interruzione della cassa integrazione o disoccupazione, e/o un'interruzione di altri trattamenti previdenziali, assistenziali e indennitari per uno o più componenti del nucleo familiare.

L'**ISEE Corrente Reddittuale** ha validità sei mesi dalla data di presentazione della DSU. Se la scadenza dei sei mesi dell'ISEE Corrente è successiva a quella dell'ISEE ordinaria, alla quale fa riferimento, la data di scadenza dell'ISEE corrente viene ricondotta al 31 dicembre dell'anno di presentazione della DSU.

ISEE CORRENTE PATRIMONIALE

A partire dal **1° aprile di ogni anno** è possibile compilare un **ISEE Corrente Patrimoniale** se l'utente ha avuto una variazione della situazione patrimoniale complessiva del nucleo superiore al 20% rispetto a quella valutata e contenuta nell'ISEE in corso di validità calcolato ordinariamente. In questo caso la scadenza della nuova ISEE Corrente è al 31/12 dello stesso anno di presentazione. Tutti i componenti il nucleo familiare devono rilevare la situazione del patrimonio mobiliare ed immobiliare alla data del 31/12 dell'anno precedente la compilazione della DSU.

NOTA BENE

Inoltre in alcuni casi è possibile richiedere un **ISEE Corrente Reddittuale Patrimoniale**.



Partite IVA SEMPLICE SE LA FAI AL CAAF!

SEI UN TITOLARE DI PARTITA IVA? VUOI APRIRE UN'ATTIVITÀ?

Sei un Professionista? Un Lavoratore Autonomo non dipendente o Subordinato a nessuno?
Un Lavoratore Dipendente con P.IVA? Presti servizi a carattere intellettuale, senza grande impiego di Persone, Mezzi o Capitali?

Il CAAF CGIL Toscana presta assistenza ai titolari di Partita IVA che rientrano nei regimi fiscali agevolati (regime dei minimi, forfettario, semplificato).

Il CAAF CGIL TOSCANA è in grado di consigliarti il regime più vantaggioso, di verificare i requisiti richiesti e di assisterti negli adempimenti fiscali previsti:

- Apertura / Chiusura / Variazione della Partita IVA
- Iscrizione al Registro Imprese – sezione artigiani o commercianti
- Iscrizione all'INPS nella gestione dedicata - artigiani o commercianti o gestione separata
- Iscrizione all'INAIL se necessaria
- Conteggio autoliquidazione annuale del premio INAIL
- Predisposizione e trasmissione telematica dei modelli dichiarativi: REDDITI, 770, CU, INTRA
- Fatturazione elettronica conto terzi
- Fornitura licenza per autoemissione di fattura elettronica
- Invio dati STS (Sistema Tessera Sanitaria)
- Tenuta contabilità semplificata

Riforma dello Sport 2024

Come aprire la partita IVA se sei un lavoratore sportivo

CHIEDI INFORMAZIONI!



STOP

ALLA FATTURAZIONE IN MODALITÀ CARTACEA

Con il 31 dicembre si è conclusa l'era della fattura cartacea

È terminato cioè, il “**regime transitorio**”, in cui i forfettari, a determinate condizioni, potevano emettere fatture cartacee. Dal **01 gennaio 2024** tutti i contribuenti che applicano il regime forfettario saranno tenuti all'emissione delle fatture in formato elettronico. Questo obbligo è quindi completamente scollegato dall'ammontare dei compensi o ricavi percepiti. Entro il termine dei 12 giorni dall'effettuazione dell'operazione si dovrà emettere una fattura elettronica, non potendo più, in nessun caso, emettere fatture in modalità cartacea.

Per tutto il 2024, permane soltanto il divieto di fatturazione elettronica per le prestazioni sanitarie rese dai soggetti tenuti all'invio dei dati al sistema Tessera Sanitaria. Le fatture di acquisto con l'estero devono essere comunicate una alla volta, entro e non oltre il quindicesimo giorno del mese successivo a quello di ricezione della fattura dal fornitore estero e nello stesso formato informatico delle fatture elettroniche. Il processo non prevede la registrazione vera e propria della fattura ricevuta, bensì, l'emissione di un'autofattura. L'autofattura deve essere compilata ed emessa da chi riceve la fattura del fornitore estero.

FATTURAZIONE ELETTRONICA? È più facile con il CAAF CGIL

Il CAAF CGIL TOSCANA presta assistenza ai titolari di Partita IVA che rientrano nei regimi fiscali agevolati (regime dei minimi, forfettario, semplificato) ed è in grado di assisterli negli adempimenti fiscali previsti, di consigliare il regime più vantaggioso e di verificare i requisiti richiesti per accedere o mantenere il regime forfettario.

Chiedici come infopartitaiva@caaf.tosc.cgil.it. Per appuntamenti utilizza i nostri **recapiti**.

730

TUTTO CIÒ CHE TI SERVE SAPERE



NOVITÀ 2024

Si allarga la platea di chi può utilizzare il 730

Le persone fisiche titolari di redditi differenti da quelli di lavoro dipendente e alcuni redditi assimilati al lavoro dipendente, dal 2024, possono avvalersi dell'assistenza fiscale.

Dal 2024, inoltre, i titolari di redditi di lavoro dipendente e assimilati, anche in presenza di un sostituto d'imposta, potranno scegliere di farsi conguagliare quanto scaturito dalla propria dichiarazione chiedendo il rimborso direttamente all'Agenzia, in caso di risultato a credito, o effettuare il versamento tramite modello F24 in caso di risultato a debito.

Famiglia

Le Detrazioni

Spese Funebri

19% su un importo massimo di spesa di € 1.550 a decesso, senza alcun vincolo di parentela

Spese Veterinarie

19% al netto della franchigia di € 129,11 fino ad un massimo di spesa di € 550

Spese Assicurative

19% su un importo massimo di € 1.291,14

Pace contributiva

del 50% per il riscatto dei periodi non coperti da contribuzione

Erogazioni liberali

Detrazione fino al 35%

a Onlus e organizzazioni del volontariato su un importo massimo di € 30.000

Detrazione del 26%

a Partiti politici su un importo compreso tra € 30 e € 30.000

Detrazione del 19%

erogazioni liberali a favore delle popolazioni colpite da calamità

erogazioni liberali per attività culturali e artistiche

Le Deduzioni dal 23% al 43%

Previdenza

per versamenti assistenziali e ai fini pensionistici

Ex-coniuge

sull'assegno di mantenimento

Collaboratori famigliari

per i contributi versati a colf, badanti e baby sitter (fino a € 1.549,37)

Spese Laurea

Hai diritto a una detrazione del 19% per il riscatto degli anni di laurea di persone fiscalmente a carico o una deduzione dal 23 al 43% per il riscatto dei tuoi anni di laurea.

Tutte le detrazioni nella misura del 19% spettano a condizione che l'onere sia sostenuto con mezzi tracciabili (bonifico, carta di credito, bancomat, ecc.), ad esclusione dell'acquisto di medicinali, dispositivi medici e per le prestazioni rese nell'ambito del Servizio Sanitario Nazionale.

Istruzione e sport



• Rette asilo nido pubblici e privati

Detrazione del 19% su una spesa massima di € 632 per figlio

• Sport a livello dilettantistico

Detrazione del 19% su una spesa massima di € 210 per figlio di età compresa tra 5 e 18 anni

• Spese di istruzione

Detrazione del 19% sulle spese per la scuola dell'infanzia, del primo ciclo di istruzione e della scuola secondaria di secondo grado per un importo non superiore a € 800 per ciascun alunno (es. gite scolastiche, scuolabus, mensa ecc...)

• Spese di istruzione universitaria

La detrazione del 19% è prevista anche per spese di istruzione universitaria o specializzazione post laurea, così come per canoni di locazione per studenti universitari (anche se sostenuti all'estero)

• Spese per conservatori e AFAM

Detrazione del 19% della spesa sostenuta per conservatori e AFAM fino ad un massimo di € 1.000 per figlio (5/18 anni), con reddito non superiore a € 36.000

• Studenti con disabilità

Detrazione del 19% sull'acquisto di strumenti compensativi e sussidi tecnici per studenti affetti da disturbo specifico dell'apprendimento (DSA)

Salute e disabilità



• Spese sanitarie

Hai diritto ad una **detrazione del 19%**, al netto della franchigia di € 129,11 su ticket, farmaci, spese mediche generiche/specialistiche o chirurgiche e relative a ricoveri

• Detrazione del 19% sulle spese per facilitare l'integrazione e l'autosufficienza dei portatori di handicap

• **Detrazione del 19%** su una spesa massima di € 750 per assicurazioni sulla vita destinate a garantire una rendita alla morte dei genitori di persone con disabilità grave

• **Deduzione** (dal 23% al 43% in base al reddito) delle spese mediche e di assistenza specifica sostenute nell'interesse proprio o di familiari disabili anche se non fiscalmente a carico

• **Detrazione del 19%** sulle spese per addetti all'assistenza personale (es. badanti, oss, ecc.) in caso di non autosufficienza, su un tetto massimo di spesa di € 2.100 per i contribuenti con reddito inferiore a € 40.000

• **Deduzione** (dal 23% al 43% in base al reddito) **sulle erogazioni liberali**, le donazioni e gli altri atti a titolo gratuito, complessivamente non superiori a € 100.000, a favore di trust o fondi speciali che operano nel settore della beneficenza a tutela delle persone con disabilità

I dispositivi medici (compresi gli occhiali) devono essere accompagnati da dichiarazione di conformità CE.

Ristrutturazioni

Sei proprietario?

Casa e mobili



Ristrutturazioni

Puoi detrarre il **50%** delle spese sostenute per ristrutturazioni della casa su un tetto massimo di **€ 96.000**

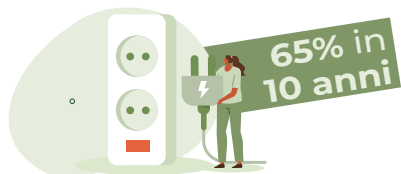
Bonus mobili e grandi elettrodomestici per immobili ristrutturati

È riconosciuta una **detrazione del 50%** sulle spese sostenute nel 2022 entro il limite di **€ 10.000**

Per usufruire del Bonus gli elettrodomestici devono appartenere alla classificazione sotto indicata o superiore:

A per i forni - **E** per le lavatrici - **F** per frigoriferi e congelatori

Risparmio energetico



Puoi detrarre il **65%** delle spese sostenute per l'efficiamento energetico della casa e/o l'installazione di dispositivi per il controllo da remoto degli impianti di riscaldamento. In determinate condizioni, per i lavori eseguiti su edifici condominiali, la **detrazione può salire fino all'85%**

Condominio



Detrazioni interventi sulle parti comuni del condominio

50% per la manutenzione ordinaria, fino al 75% per la riqualificazione energetica, 36% per il bonus verde, fino all'85% per gli interventi antisismici

Bonus facciate



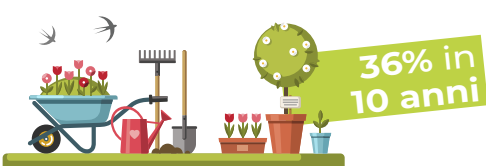
Detrazione del 60% sulle spese sostenute nel 2022 per interventi finalizzati al recupero o restauro della facciata esterna degli edifici esistenti

Veicoli elettrici



Detrazione del 50% su una spesa massima di € 3.000 sui costi d'installazione delle colonnine di ricarica per le auto elettriche, a servizio di condomini o delle singole abitazioni

Bonus verde



Detrazione del 36% su una spesa massima di € 5.000 per la sistemazione di giardini, impianti di irrigazione, pozzi

Sei un proprietario che affitta casa?

La legge prevede delle particolari agevolazioni fiscali per coloro che scelgono un contratto a canone concordato:

- **Riduzione del 30%** del reddito imponibile derivante dalla locazione per chi opta per la tassazione ordinaria
- **Tassazione sul reddito di locazione del 10%** anziché del 21% per chi opta per il regime della cedolare secca. Questa opzione sostituisce le imposte di registro e di bollo sul contratto di locazione

Per fruire di tali agevolazioni, nel caso di contratti di locazione a canone concordato "non assistiti" (stipulati dopo il 16/01/2017), occorre l'attestazione rilasciata dalle organizzazioni firmatarie dell'accordo.

Dal 2024, in caso di locazioni brevi, l'aliquota del 21% è consentita su un solo immobile. Dal secondo immobile l'aliquota sale al 26%

Mutui

Acquisto prima casa tramite intermediari.

Puoi detrarre il 19% su una spesa massima di € 1.000 se ti sei avvalso di un'agenzia immobiliare.

Puoi detrarre il 19% sugli interessi passivi pagati fino ad un massimo di € 4.000 per l'acquisto e fino a € 2.582 per costruzione o ristrutturazione dell'abitazione principale.

Sei inquilino?

Tutti gli inquilini

Detrazione di € 300 se il reddito è inferiore a € 15.494

Detrazione di € 150 se il reddito complessivo è compreso tra € 15.494 e € 30.987

Tutti gli inquilini con contratto a canone concordato

Detrazione di € 496 se il reddito è inferiore a € 15.494

Detrazione di € 248 se il reddito complessivo è compreso tra € 15.494 e € 30.987

Lavoratori dipendenti che trasferiscono la residenza nel comune di lavoro o limitrofo

Detrazione di € 992 se il reddito è inferiore a € 15.494

Detrazione di € 496 se il reddito complessivo è compreso tra € 15.494 e € 30.987

Giovani inquilini di età compresa fra 20 e 30 anni con reddito non superiore a € 15.493,71.

Per i primi 4 anni: **detrazione del 20%** del canone, comunque compresa tra € 991,60 e € 2.000.

Scadenza Unica per le Dichiarazioni dei Redditi

Dal 2024 la scadenza per la presentazione del mod. 730 e del mod. REDDITI PF è fissata al **30 Settembre!**

Dal 1° Ottobre al 29 Dicembre sarà possibile presentare il modello REDDITI tardivo versando un sanzione pari a 25,00 €.

Detrazioni confermate

- **Prorogate fino al 31/12/2024 le detrazioni del:**
 - 50%** per acquisto mobili su una spesa massima di
 - 8.000 euro per le spese sostenute nel 2023
 - 5.000 euro per le spese sostenute nel 2024
 - 36%** per bonus verde su una spesa massima di 5.000 euro

- **Prorogate fino al 31/12/2024:**
 - Detrazione del 75%** su interventi finalizzati al superamento e all'eliminazione di barriere architettoniche.

Sulle spese sostenute a partire dal 2024 la detrazione è riconosciuta esclusivamente per la realizzazione di scale, rampe, ascensori, servoscale e piattaforme elevatrici. Sono esclusi i serramenti, gli infissi e l'automazione degli impianti

Sistemi di accumulo

Spetta un credito d'imposta ai contribuenti che installano sistemi di accumulo integrati in impianti di produzione elettrica da fonti rinnovabili (anche preesistenti)

Bonus acqua potabile

Per razionalizzare l'uso dell'acqua e ridurre il consumo di plastica, è previsto un credito d'imposta del 50% sulle spese sostenute per l'acquisto di sistemi per il miglioramento qualitativo delle acque erogate da acquedotti

Sostituzione gruppo elettrogeno di emergenza

È prevista una detrazione del 50% sulle spese sostenute per la sostituzione del gruppo elettrogeno di emergenza con generatori a gas di ultima generazione

Tutte le nostre Sedi

Consultabili anche su www.caafcgiltoscana.it

AREZZO

- Arezzo**
Via Monte Cervino, 24
Tel. 0575/39.31
- Bibbiena**
Via Rignano, 9/b
Tel. 0575/53.68.46
- Camucia**
Via Lauretana, 35/a
Tel. 0575/60.51.17
- Capolona**
Viale Dante, 74/9
Tel. 0575/48.88.01
- Cavriglia**
Via Principe di Piemonte, 18
Tel. 055/91.20.393
- Castiglion Fiorentino**
Viale Mazzini, 152
Tel. 0575/65.95.71
- Civitella in Val di Chiana**
Corso Italia - Badia al Pino, 20
Tel. 0575/41.02.70
- Foiano della Chiana**
Via Montanara, 2
Tel. 0575/64.91.44
- Loro Ciuffenna**
Via Circonvallazione, 10
Tel. 055/97.38.821
- Monte San Savino**
Via Porticciolo Guglielmi, 10
Tel. 0575/84.43.30
- Monteverchi**
Via Madre Maria Teresa Scritti
(già Via Bartoli), 6/8
Tel. 055/98.20.69
Appuntamenti Tel. 055/98.33.84
- San Giovanni Valdarno**
Via XX Settembre, 15/19
Tel. 055/91.21.676
Appuntamenti tel. 055/91.20.393
- Sansepolcro**
Via Anconetana, 16/E
Tel. 0575/74.26.58
- Stia**
Via Roma, 53
Tel. 0575/50.40.97
- Terranuova Bracciolini**
Via Nazario Sauro, 8
Tel. 055/97.38.821

FIRENZE

- Firenze**
Borgo de' Greci, 3
Tel. 055/27.00.527
- Firenze**
Viale Belfiore, 37
Tel. 055/07.49.117
- Firenze**
Via N. Bonaparte, 94
Tel. 055/53.59.040
- Firenze**
Via Bezzuoli, 24
Tel. 055/73.22.835
- Firenze**
Via Tavanti, 3
Tel. 055/41.79.03
- Firenze**
Largo Novello, 1/f
Tel. 055/68.80.69
- Firenze**
Via Baracchini, 23
Tel. 055/41.72.18
- Bagno a Ripoli**
Via di Ritortoli, 6
Tel. 055/63.02.88
- Grassano**
via Chiantigiana, 154
Tel. 055/64.43.57
- Barberino di Mugello**
Via I Maggio, 10
Tel. 055/84.14.43
- Borgo San Lorenzo**
Piazza Martin Luther King, 3
Tel. 055/84.02.636
- Calenzano**
Piazza del Sapere, 3
Tel. 055/88.77.769
- Campi Bisenzio**
Via B. Buozzi, 77
Tel. 055/89.13.82
- Castelfiorentino**
Piazza delle Fiascaie
Tel. 0571/62.95.76
- Certaldo**
Via XX Settembre, 18
Tel. 0571/66.80.60
- Empoli**
Via R. Sanzio, 199
Tel. 0571/94.21.20
- Empoli**
Piazza Don Minzoni, 6/4
Tel. 0571/76.126
- Figline Valdarno**
P.zza S. Francesco d'Assisi, 3
Tel. 055/91.52.521
- Fucecchio**
Via Landini Marchiani, 13
Tel. 0571/24.28.77
- Montelupo F.no**
Via XXV Aprile, 12
Tel. 0571/54.18.25
- Montespertoli**
Via Roma, 8
Tel. 0571/60.83.88

- Pontassieve**
Via Tanzini, 29
Tel. 055/83.92.420
- San Casciano Val di Pesa**
Piazza Cavour, 2
Tel. 055/82.86.18
- Scandicci**
Via Manzoni, 35
Tel. 055/07.41.011
- Sesto Fiorentino**
Via Niccolò Paganini, 37
Tel. 055/44.72.445
- Sovigliana**
Via Togliatti, 190
Tel. 0571/90.26.71

GROSSETO

- Grosseto**
Via Rep. Domenicana, 80/d
Tel. 0564/45.911
- Grosseto Centro**
Via Cimara, 3
angolo Via C. Battisti
Tel. 0564/17.68.025
- Grosseto Barbanella**
Via Cattaneo, 2
Tel. 0564/49.08.05
- Grosseto Gorarella**
Via De Nicola, 29
Tel. 0564/49.44.70
- Grosseto Pace**
Via Inghilterra, 64
Tel. 0564/45.36.83
- Albinia**
Via Pietro Aldi, 16
Tel. 0564/87.06.37
- Arcidosso**
Via Roma, 34
Tel. 0564/96.83.62
- Bagno di Gavorrano**
Via Varese, 1
Tel. 0566/84.56.32
- Campagnatico**
Via Dante Alighieri, 43
Tel. 0564/99.65.39
- Casteldel piano**
Via Fontemurata, 5/a
Tel. 0564/95.63.40
- Castell'Azzara**
Via Dante Alighieri, 43
Tel. 0564/95.16.50
- Castiglione della Pescaia**
Via Vittorio Veneto, 5
Tel. 0564/93.44.68
- Follonica Centro**
Viale Matteotti, 37
Tel. 0566/02.80.22
- Follonica**
Viale Europa, 3
Tel. 0566/53.853
- Manciano**
Via Circonvallazione Nord, 29
Tel. 0564/62.03.38
- Massa Marittima**
Via Ximenes, 5
Tel. 0566/90.37.38
- Monterotondo Marittimo**
Via P. Gori, 20
Tel. 0566/91.64.66
- Orbetello**
Via Donatori del Sangue, 47
Tel. 0564/86.37.27
- Pitigliano**
Via Ciacci, 267
Tel. 0564/61.43.45
- Porto Ercole**
Via delle Buche, 17
Tel. 0564/81.39.11
- Porto Santo Stefano**
Via Roma, 46/48
Tel. 0564/81.39.11
- Ribolla**
Via Toscana, 14
Tel. 0564/57.00.42
- Roccastrada**
Via Monini, 3
Tel. 0564/56.30.56
- Santa fiore**
Via Marconi, 71
Tel. 0564/97.82.49
- Scansano**
Via V. Emanuele II, 8
Tel. 0564/50.71.77
- Sorano**
Via Roma, 1
Tel. 0564/61.99.07

LIVORNO

- Livorno**
Via Giotto Ciardi, 8
Tel. 0586/42.77.30
- Livorno**
Via dei Pelaghi, 9/11
Tel. 0586/95.83.37
- Livorno**
C.so Mazzini, 34
Tel. 0586/89.53.85
- Livorno**
Via G. Garibaldi, 43
Tel. 0586/88.46.20
- Livorno**
Via Cuoco, 20
Tel. 0586/80.51.20
- Livorno**
Via M. Mastacchi, 269
Tel. 0586/42.06.40
- Livorno - SVS**
Piazza Italo Piccini, 3
(ang. Via San Giovanni)
Tel. 0586/89.60.40
- Cecina**
Piazza della Libertà, 14
Tel. 0586/63.16.56
- Collesalvetti**
Via F. Cavallotti, 1/a
Tel. 0586/96.27.74
- Donoratico**
Via Mazzini, 37
Tel. 0565/77.67.71
- Piombino**
Via Roma, 27
Tel. 0565/22.42.79
- Portoferraio**
Via Stanislao Bechi, 12
Tel. 0565/93.00.14
Tel. 0565/22.42.79
- Rosignano Solvay**
Via Amendola, 7
Tel. 0586/76.03.60
- San Vincenzo**
Via San Francesco, snc
Tel. 0565/22.42.79
Tel. 0565/70.34.44
- Collesalvetti - Stagno**
Via Dante Alighieri, 5
Tel. 0586/94.36.46
- Venturina**
Via Gobetti, 1
Tel. 0565/85.12.18
Tel. 0565/22.42.79

LUCCA

- Lucca**
Viale Luporini, 1115/f
Tel. 0583/44.151
- Altopascio**
Piazza Ricasoli, 41
Tel. 0583/26.41.82
- Camaiore**
Via Vittorio Emanuele, 178
Tel. 0584/98.93.76
- Capannori**
Via del Popolo, 16
Tel. 0583/42.93.62
- Castelnuovo Garfagnana**
Via F. Azzi, 44
Tel. 0583/65.079
- Fornaci di Barga**
Via Repubblica, 22
Loc. Due Strade
Tel. 0583/75.000
- Marlia**
Via Paolinelli, snc
Tel. 0583/40.79.15
- Massarosa**
Via Sarzanese, 579
Tel. 0584/93.85.85
- Pietrasanta**
Via Garibaldi, 108
Tel. 0584/71.006
- Seravezza**
Via Campana, 173
Tel. 0584/75.61.51
- Torre del Lago**
Viale Marconi, 134
Tel. 0584/35.16.98
- Viareggio**
Via Cesare Battisti
angolo Via San Francesco
Tel. 0584/32.531

MASSA CARRARA

- Massa**
Via Angelini, 20
Tel. 0585/81.08.10
- Marina di Massa**
Via delle Pinete, 28
Tel. 0585/58.90.00
- Aulla**
Via Nazionale, 169
Tel. 0187/42.15.94
- Avenza**
Via Carlo Sforza, 17
Tel. 0585/85.75.41
- Carrara**
Viale XX Settembre, 46/b
Tel. 0585/84.83.11
- Marina di Carrara**
Via Nazario Sauro, 46
Tel. 0585/78.59.25
- Pontremoli**
Via Cavour, 51
Tel. 0187/83.07.12

PISA

- Pisa**
Viale Francesco Bonaini, 69
Tel. 050/50.10.22
- Pisa**
Via Vittorio Frascani, 24
(1° piano Cinema Multisala Isola verde)
Tel. 050/50.20.93
- Pisa Riglione**
Via Fiorentina, 530
Tel. 050/98.19.49
- Bientina**
Via Dante Alighieri, 3
Tel. 0587/75.71.63
- Calcinaja**
Corso Vittorio Emanuele, 17
Tel. 0587/48.80.62

Capannoli

- Capannoli**
Via Volterrana, 107
Tel. 0587/60.74.95
- Cascina**
Via Emilio Alessandrini, 16
Tel. 050/71.12.09
- Castelfranco di Sotto**
Via Francesca Sud, 30
Tel. 0571/48.94.64
- Crespina Senaia**
Via Zavagno, 17
Tel. 050/64.40.84
- Fauglia**
Corso Repubblica, 39
Tel. 050/65.91.07
- Fornacette**
Via dell'Argine, 1
Tel. 0587/42.26.25
- Navacchio Visignano**
Via Pieroni, 16
Tel. 050/77.79.50
- Peccioli**
Via Roma, 23
Tel. 0587/67.81.03
- Pomarance**
Piazza S. Dalmazio, 16
Tel. 0588/65.293
- Ponsacco**
Via I° Maggio, 19
Tel. 0587/73.61.23
- Ponte a Egola**
Via della Gioventù, 3
Tel. 0571/49.82.45
- Pontedera**
Via Sacco e Vanzetti, 6
Tel. 0587/56.635
- San Giuliano Terme**
Piazza P. Shelley, 28
Tel. 050/81.84.54
- San Miniato Basso**
Via Giuseppe Pizzigoni, 2
Tel. 0571/42.706
- Santa Croce sull'Arno**
P.zza Giacomo Matteotti, 6
Tel. 0571/36.75.30
- Vecchiano**
Via Martiri Marzabotto, 15
Tel. 050/86.84.39
- Vicopisano**
Largo Marconi, 2
Tel. 050/79.80.63
- Volterra**
Via San Lino, 52
Tel. 0588/86.122

PISTOIA

- Pistoia**
Via Puccini, 104
Tel. 0573/37.81
- Pistoia**
c/o Ospedale San Jacopo
Via Ciliegiole, 97
Tel. 0573/15.99.007
- Agliana**
Via Roma, 38
Tel. 0574/75.11.10
- Belvedere (PT)**
Via Vecchio Oliveto, 1
Tel. 0573/90.41.84
- Borgo a Buggiano**
P.zza Mercato del Bestiame, 2
Tel. 0572/31.81.74
- Fornaci (PT)**
Via G. Gentile, 40/s
Tel. 0573/45.08.80
- Larciano (Lamporecchio)**
Via Guglielmo Marconi, 841/a
Tel. 0573/81.266
Tel. 0573/83.78.93
- San Marcello Pistoiese**
Via Marconi, 57
Tel. 0573/63.01.31
- Monsummano Terme**
c/o Centro Comm.le COOP
Via Luciano Lama, 257/E
Tel. 0572/95.29.99
- Montale**
Presso Circolo Arci
Via Martiri della Libertà, 54
Tel. 0573/95.94.08
- Montecatini Terme**
Viale dei Martiri, 9
Tel. 0572/94.031
- Pescia**
Via Galeotti, 55
Tel. 0572/47.029
- Quarrata**
Via Enrico Fermi, 32
Tel. 0573/73.92.43



numero verde
800.730.800



e-mail
callcenter@caaf.tosc.cgil.it



cellulari
199.100.730

Colf e badanti



Sempre più famiglie italiane si avvalgono dei servizi di colf, badanti e altre figure di collaborazione domestica per aiutare in casa e con parenti anziani o con difficoltà. Il **CAAF CGIL mette a disposizione delle famiglie**, così come di colf e badanti, i suoi **servizi di assistenza fiscale**, che vengono erogati in convenzione con uno studio di commercialisti e consulenza del lavoro.

I servizi del CAAF Cgil

I servizi disponibili presso il CAAF CGIL per Colf, Badanti e Baby sitter sono:

- Stipula del **contratto di lavoro**
- **Comunicazione per via telematica all'INPS** dell'inizio del rapporto di lavoro
- **Compilazione buste paga**
- Compilazione pagoPA trimestrali relativi ai contributi da versare all'INPS
- Compilazione **dichiarazione sostitutiva della CU**
- Compilazione dell'eventuale certificazione per usufruire, nella dichiarazione dei redditi, della **detrazione fiscale** concessa per l'assistenza a soggetti non autosufficienti
- Predisposizione della **lettera di cessazione del rapporto di lavoro**
- Comunicazione telematica all'INPS della conclusione del rapporto di lavoro
- Elaborazione del calcolo del TFR

Contratto di lavoro per colf e badanti Chi può usufruirne?

Il **contratto di lavoro per colf e badanti** può essere stipulato da lavoratori italiani e stranieri, anche extracomunitari in possesso di un codice fiscale rilasciato dall'Agenzia delle Entrate.

Le regole, però, sono differenti

- **Per i lavoratori italiani o originari di paesi dell'Unione europea**
il datore di lavoro può stipulare direttamente un contratto di lavoro con il lavoratore o lavoratrice, anche come colf e badante. È però necessario concordare, facendo sempre riferimento al contratto nazionale, le condizioni del rapporto. Per esempio, l'orario di lavoro, la retribuzione e le ferie, ma non solo. Per poter stipulare il contratto, il lavoratore deve essere in possesso di un codice fiscale e di un documento di identità valido.
- **Per i lavoratori extracomunitari esistono due casi distinti**
Se il lavoratore si trova in Italia ed è dotato di regolare permesso di soggiorno, l'assunzione deve seguire le modalità stabilite per i lavoratori domestici italiani e per quelli comunitari.
Se il lavoratore risiede all'estero, invece, la situazione è più complessa, perché il datore di lavoro deve aspettare la pubblicazione sulla Gazzetta Ufficiale del decreto flussi dell'anno corrente. Una volta avvenuta la pubblicazione, si dovrà presentare domanda di nulla osta al lavoro seguendo le scadenze indicate.
In tutti i casi, il **CAAF CGIL svolge un ruolo non solo informativo, ma si occupa anche di gestire direttamente oppure di assistere le famiglie nella corretta gestione delle pratiche burocratiche.**

I documenti necessari

DATORE DI LAVORO

- Carta d'identità e/o passaporto
- Codice fiscale/tessera sanitaria
- Indirizzo di residenza, numero di telefono, indirizzo mail (se disponibile)
- **Extracomunitari:** permesso di soggiorno/carta di soggiorno rilasciati dalla Questura

LAVORATORE

- Passaporto e/o carta d'identità
- Permesso o carta di soggiorno che consentono il lavoro subordinato (e ricevuta dell'assicurata in caso di rinnovo)
- Codice fiscale/tessera sanitaria
- Indirizzo di residenza in Italia
- Numero di telefono
- Città di residenza all'estero per gli stranieri

I vantaggi di un contratto regolare

Il datore di lavoro può dedurre dal proprio reddito complessivo i contributi previdenziali obbligatori versati all'INPS, per un **importo massimo di € 1.549,37** l'anno, con l'esclusione della quota a carico del dipendente. Il datore di lavoro con reddito fino a € 40.000 che assume con regolare contratto una badante (o un badante) per l'assistenza a una persona non autosufficiente ha diritto a una **detrazione aggiuntiva**. Questa, che si somma a quella del punto precedente, può arrivare **fino a € 399**. Questo diritto non spetta solo alle persone con invalidità, ma anche ai parenti e affini fino al secondo grado, in caso di contratto intestato a loro. In alcuni territori, come previsto dalle amministrazioni regionali e da altri enti, è possibile richiedere anche **contributi aggiuntivi**. Tra questi, l'**assegno di cura per l'assistenza ad anziani invalidi e non autosufficienti**, oltre a un **contributo economico**.

I rischi senza un regolare contratto di lavoro

Affidarsi all'aiuto del CAAF CGIL significa anche avere la serenità di rispettare pienamente la legge, evitando così il rischio di incorrere in sanzioni. Infatti, avvalersi delle prestazioni di una collaboratrice domestica senza comunicarne l'assunzione all'INPS (così come inviare la comunicazione in ritardo) comporta sanzioni amministrative fino a € 500 per il datore di lavoro. A queste si sommano anche le sanzioni previste per il mancato versamento dei contributi, che possono essere fino al 40% dell'importo omesso. Le conseguenze possono essere ben peggiori, però, per il datore di lavoro che alloggia e/o sfrutta un lavoratore clandestino. In questo caso si rischia l'arresto per un periodo da sei mesi fino a tre anni, oltre a un'ammenda di € 5.000 per ciascun lavoratore non regolare.

Viene riconosciuto un **Bonus Fiscale alle colf e alle badanti impiegate con regolare contratto di lavoro**: il cosiddetto trattamento integrativo che può arrivare fino a un valore di **€ 1.200**. Per recuperare tale somma il lavoratore domestico è tenuto a presentare la **dichiarazione dei redditi**, con conseguente riduzione dell'importo dalle possibili tasse dovute.

Il servizio Successioni

Come funziona il nostro servizio

- 1 RACCONTACI IL TUO CASO**
I nostri professionisti capiscono insieme a te il quadro completo della situazione.
- 2 RACCOLTA DOCUMENTAZIONE**
Ti indichiamo tutti i documenti utili alla creazione della pratica di successione.
- 3 REDAZIONE DICHIARAZIONE**
Procediamo al disbrigo degli atti formali e al calcolo delle eventuali imposte.
- 4 INVIO ALL'AGENZIA DELLE ENTRATE**
Ti sottoponiamo una copia della successione da visionare e firmare e la invieremo telematicamente all'Agenzia delle Entrate.

La **dichiarazione di successione** è un documento che deve essere presentato, entro 1 anno dal decesso, all'Agenzia delle Entrate per comunicare l'entità del patrimonio del defunto e il passaggio di proprietà o altro diritto agli eredi, così da consentire l'applicazione delle relative imposte.

È un passaggio formale che avviene in un momento molto delicato e per questo **deve essere seguito con estrema preparazione e riservatezza**.

Inoltre, per la complessità della materia è bene farsi assistere da professionisti competenti e responsabili.

Vantaggi

- Professionalità
- Aggiornamenti
- Garanzia di privacy

Cosa ti Forniamo

- Compilazione
- Calcolo delle imposte
- Invio Agenzia delle Entrate
- Voltura Catastale
- Copia Conforme

Rilassati.

Lascia a noi i tuoi numeri



730 • ISEE • RED • BADANTI • PARTITE IVA

CGIL



toscana

SERVIZI FISCALI CON TRANQUILLITÀ

Per prenotare:

Numero Verde
800 730 800
DA FISSO

OPPURE
199.100.730
DA CELLULARE

callcenter@caaf.tosc.cgil.it

caafcgiltoscana.it



I.P.

Editore/Proprietario: Graffia srl - Via Metalmeccanici, 9 - 12038 Savigliano (CN) - info@graffiasrl.it

Direttore Responsabile: Adelchi Puozzo

Stampa: Graphicscalve spa - Località Ponte Formello, 1/3/4 - 24020 Vilminore di Scalve (BG)